

Innovative und praxisnahe Lösungen

- **Modularer Aufbau** für eine flexible Anpassung an die Bedürfnisse des Anwenders
- Wahl der Tiefenschärfe zur Datenerfassung durch den Benutzer
- Datenerfassung nach aktuellsten Regelwerken (FGSV, E-EMI-2003)
- Datenanalyse, statistische Auswertungen, Sanierungsplanungen, Wartung und Instandhaltung
- Erfassung, Analyse und Präsentation – Anbindung verschiedener GIS-Systeme
- Ermittlung des Anlagevermögens nach NKF / NKR

Datenerfassung:

- **Erfassung der Straße** als lang gestreckte Anlage – Objekte im Straßenraum werden entsprechend ihrer Länge mit Stationierungswert abgebildet

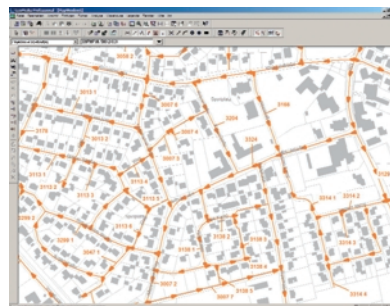
Beispiele:

- Fahrbahn
- Park- und Mehrzweckspuren
- Geh- und Radwege
- Randeinfassungen
- Entwässerungseinrichtungen
- Bauwerke

- **Ergänzung der Sachinformationen** wie Breiten, Material, Zustand usw.

- **Erfassung von Freianlagen und -plätzen**

- Erfassung sämtlicher Freiraumobjekte (Wege, Plätze, Gestaltung usw.) Untergliederung als Teilobjekte mit differenzierten Sachinformationen

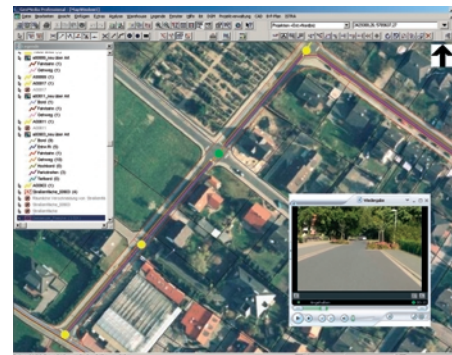


Ermittlung des Anlagevermögens

- Ermittlung der Grundstücksflächen im GIS
- Zuordnung der Grundstückswerte
- Massenberechnung der Straßenbauwerke
- Ermittlung der Herstellungskosten über Einheitspreise – abhängig von der Tiefenschärfe der Datenerfassung
- Festlegung der Restnutzungsdauer
- Berechnung des Anlagevermögens unter Berücksichtigung vom Rückindizierungsindizes
- Verwaltung von Sonderposten (Dokumentation von Zuschüssen und Beiträgen)
- Führung des Anlageverzeichnisses zur Anlagenbuchhaltung

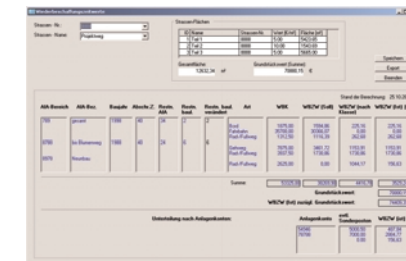
Instandhaltungsplanung

- Schadenserfassung
- Budgetplanung
- Planung der Sanierungsmaßnahme
- Auftragsabwicklung
- Kommunikation mit AVA (ARRIBA)
- Fortführung des Straßenkatasters



Anbindung GIS:

- Graphische Erfassung im Geographischen Informationssystem (GIS)
- **Automatisierte** Erstellung von stationsbezogenen Objekten
- Anbindung aller GIS-Systeme die das Shape-Dateiformat verarbeiten (Cadcorp, GeoMedia, ArcView, AutoCAD Map etc.)
- Ansteuerung aller Sachdaten, Bilder und Videos im GIS



Brückenprüfung nach DIN 1076:

- Alle Prüfungen nach DIN (Hauptprüfung, Einfache Prüfung, Sichtprüfung, Sonderprüfung)
- Datenaufbereitung für das **Programmsystem SIB-Bauwerke**
- Sanierungskonzept mit Kostenschätzung, Leistungsverzeichnis/ Ausschreibung, Sanierungsbegleitung/ Bauleitung, Dokumentation SIB- Bauwerke, Bewertung des Anlagevermögens
- Im Rahmen der Erstellung von Straßenbestandskatastern erarbeiten wir mit dem Ingenieurbüro Tilebein, Osnabrück (www.tilebein.de) die Bauwerksprüfung

ISTRA Informationssystem STraße und RAum



- eine **flexible, modulare Lösung** für umfangreiche Straßen- und Wegenetze
- für die **bautechnische Verwaltung und Instandsetzung** komplexer Netze, zur
 - Erfassung des technischen Straßenausbaus, Mobiliar, Baumbestand usw.
 - Dokumentation des Straßenzustandes
 - umfangreichen Datenanalyse
- **Instandhaltungsplanung und -kontrolle**
- Anbindung an Geographische Informationssysteme
- Berücksichtigung der Brückenprüfung nach **DIN 1076**
- für die Ermittlung des Anlagevermögens gem. „**Neuem Kommunalen Finanzmanagement (NKF)**“ bzw. „**Neuem Kommunalen Rechnungswesen (NKR)**“

Innovative und praxisnahe Lösungen sind unser Leitbild

Wir unterstützen Sie mit unseren Leistungen:

- Beratung bei Auswahl, Festlegung der Tiefenschärfe der zu erfassenden Fachdaten
- Unterstützung bei der Fachdatenerfassung und -pflege durch unsere Mitarbeiter
- Datenerfassung und Datenpflege als Dienstleistung
- Installation der Straßendatenbank
- Beratung bei Auswahl, Einführung und Anwendung leistungsstarker Geoinformationssysteme
- Wir unterstützen GeoMedia, CadCorp, ArcView, AutoCADMap



Ingenieurvermessung

Topographie
Absteckung und Aufmaß



Stadtplanung

Bauleitplanung
Stadt- und Dorferneuerung
Informelle Planungen und Konzepte



Landschaftsplanung

Landschaftspflegerische Begleitpläne
Umweltverträglichkeitsprüfungen/-studien
Schall- und landwirtschaftliche Immissionen



Verkehrs-/ Straßenbau

Siedlungs-, Stadt- und Landesstraßenbau
Verkehrskonzepte und Verkehrsentwicklung



Abwassertechnik

Kanalisation und Regenwasserbewirtschaftung
Abwasserreinigung
Klärschlammbehandlung



Wasserwirtschaft

Gewässerregelung
Hochwasserschutz
Hydraulik / Hydrologie



Wasserversorgung

Wasseraufbereitung und -speicherung
Leitungssysteme
Wasserrechtsverfahren



Geoinformationssysteme

Beratung
Geodatenerfassung und -pflege
Infrastrukturkataster (Straße, Wasser, Kanal etc.) – Erfassung und Bewertung

Seit über 40 Jahren Planung und Bauleitung aus einer Hand

Bei Interesse oder Fragen wenden Sie sich bitte an:

Herrn Tovar
Rheiner Landstraße 19-21
49078 Osnabrück
Telefon 05 41 / 9 40 03-0
Telefax 05 41 / 9 40 03-50
e-mail: ibt-os@ibt-web.de
www.ibt-web.de

Herrn Kock
Am Brink 19
49593 Bersenbrück
Telefon 0 54 39 / 60 93-0
Telefax 0 54 39 / 60 93-20
e-mail: ibt-bsb@ibt-web.de